

KGLD : 1-Page Report

Gold-Backed RWA Infrastructure

01 | KGLD Overview

KGLD는 실물 금을 기반으로 발행되는 **금 기반 RWA 디지털 자산**입니다. 현실 세계의 금 보유·수탁 구조와 블록체인 기반 토큰 발행 구조를 연결하여, 실물 금의 안정성과 디지털 자산의 전송성·접근성·투명성을 결합하는 것을 목표로 합니다.

KGLD는 단순한 암호화폐가 아니라, **실물 금 준비자산 · 온체인 발행 · 스마트 컨트랙트 · 실물 상환 프로세스**가 결합된 RWA 인프라입니다.

KGLD의 실물 금 상환은 **한국금거래소(Korea Gold Exchange, KGE)**를 통해 처리되며, 전체 운영은 **한국금거래소디지털에셋**이 준비자산 확보 및 발행·상환 흐름을 총괄합니다.

02 | What KGLD Represents

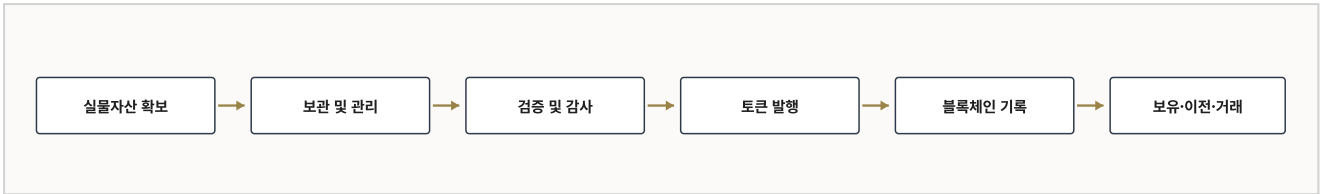
KGLD는 실물 금 기반 준비자산 구조를 바탕으로 설계됩니다.

항목	내용
Token Name	KGOLD
Token Symbol	KGLD
Asset Type	Gold-backed Real World Asset
Underlying Asset	실물 금 (순도 99.99%)
Core Value	실물 금의 안정성과 블록체인의 디지털 유동성 결합
Main Utility	보유, 전송, 거래, 정책 기반 실물 상환
Issuance Model	준비자산 대비 발행량 관리 · 내부 승인 기반 민팅

KGLD의 핵심은 “**실물 금 기반 가치 구조를 블록체인 위에서 투명하게 표현하는 것**”입니다.

03 | Technical Architecture

KGLD는 실물 금 준비자산 확보에서 사용자 지갑까지, 그리고 상환 프로세스까지 **하나의 연결된 구조**로 설계됩니다.



이 구조에서 핵심은 **온체인 토큰 흐름과 오프체인 실물 자산 관리가 함께 연결되어** 있다는 점입니다. 발행부터 상환까지 모든 주요 이벤트는 블록체인에 기록되어 추적 가능합니다.

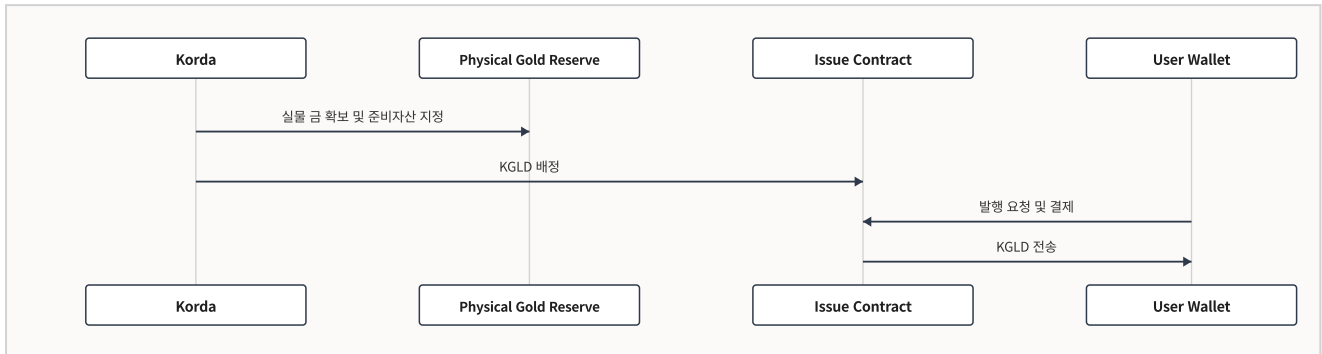
04 | Key Technical Features

구분	기술적 특징	설명
Token Standard	ERC-20 기반 토큰 구조	지갑, 거래소, DeFi 인프라와의 호환성을 고려한 표준 토큰 구조
Omnichain Design	LayerZero OFT 기반 확장 구조	복수 체인 환경에서 KGLD의 전송성과 확장성을 고려한 설계
Smart Contract	발행·전송·상환 연계 구조	발행 및 상환 프로세스와 연결되는 스마트 컨트랙트 기반 운영
Issue Contract	사용자 발행 처리	사용자의 발행 요청에 따라 사전 준비된 KGLD를 사용자 지갑으로 이전
Redeem Contract	실물 상환 요청 관리	실물 상환 시 KGLD를 잠금 처리하고, 상환 완료 후 소각 프로세스와 연계
On-Chain Traceability	온체인 기록 추적	발행, 이전, 잠금, 소각 등 주요 이벤트의 블록체인 기록 확인 가능
Access Control	권한 기반 운영	민팅, 업그레이드, 주요 관리자 기능에 대한 권한 분리
UUPS Proxy	업그레이드 가능 구조	RWA 토큰에 요구되는 법적·규제 요건 변화에 대응하기 위한 업그레이드 기능
Security Audit	외부 보안 감사	스마트 컨트랙트에 대한 외부 보안 감사 절차 수행

05 | Issue & Redemption Flow

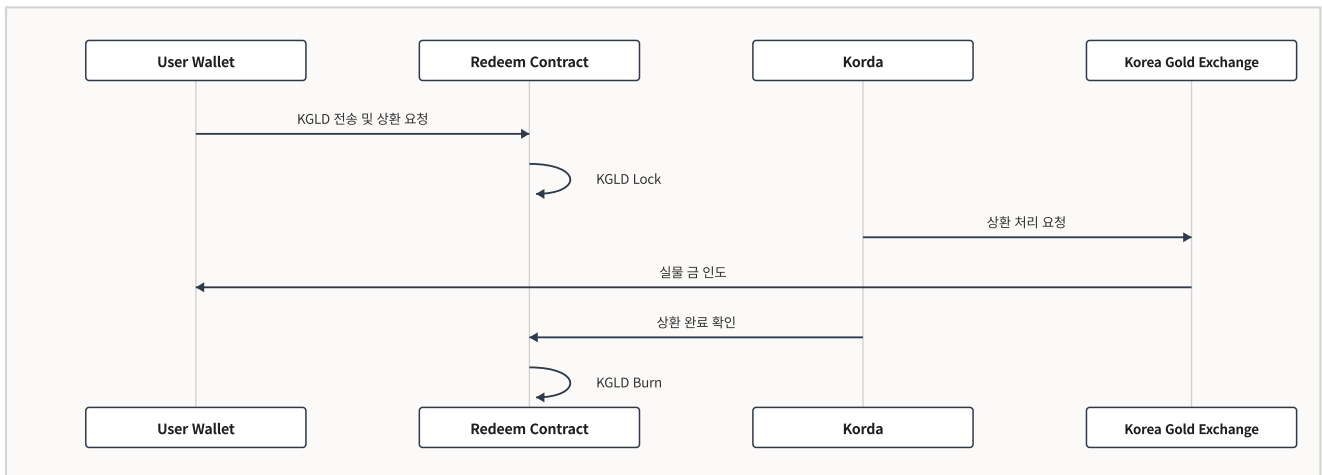
KGLD는 실물 금 준비자산을 기반으로 발행되며, 사용자는 정책 및 절차에 따라 KGLD를 발행하거나 실물 금 상환을 요청할 수 있습니다.

Issue Flow



단계	주체	내용
1	Korda	실물 금 확보 및 준비자산 지정
2	Korda → Issue Contract	KGLD 배정
3	사용자 → Issue Contract	발행 요청 및 결제
4	Issue Contract → 사용자 지갑	KGLD 전송

Redemption Flow



단계	주체	내용
1	사용자 → Redeem Contract	KGLD 전송 및 상환 요청
2	Redeem Contract	KGLD Lock (잠금 처리)
3	Korda → KGE	실물 금 상환 처리 요청
4	KGE → 사용자	실물 금 인도
5	Korda → Redeem Contract	상환 완료 확인
6	Redeem Contract	KGLD Burn (소각)

최소 실물 상환 수량 한국금거래소 골드바 100g 패키지 제품

실물 상환 수량 한국금거래소 골드바 100g 제품의 KGLD 환산가 (KGLD 환산가 = 실시간 국제 금 가격 / 금 중량, 임가공비, 부가가치세 등)

※ 이상 · 위험 거래로 판단될 경우 실물 금 상환이 제한될 수 있습니다.

06 | Security & Governance

KGLD는 실물 자산과 온체인 자산이 연결되는 구조이므로, **기술적 보안과 운영 통제**가 모두 중요합니다.

영역	관리 방식
Smart Contract Security	외부 보안 감사 및 취약점 점검
Admin Authority	멀티시그 및 역할 기반 권한 관리
Mint Control	내부 승인 절차 기반 민팅
Upgrade Control	권한 분리 및 승인 기반 업그레이드 (UUPS)
Reserve Control	준비자산 지정 및 관리 이력 기록
Audit Trail	주요 운영 행위에 대한 로그 및 추적 체계
Redemption Control	상환 요청, 잠금, 인도 확인, 소각 프로세스 분리

KGLD는 단순히 토큰을 발행하는 것이 아니라, **실물 금 관리와 스마트 컨트랙트 운영을 함께 통제하는 구조**를 지향합니다.

07 | Why KGLD

KGLD는 금이라는 전통적 실물 자산을 디지털 금융 환경에 맞게 확장합니다.

실물 금 대비 KGLD

기존 실물 금	KGLD
보관과 이동이 불편함	디지털 지갑 기반 보유 및 전송
거래 접근성이 제한됨	글로벌 블록체인 인프라 활용
실물 확인과 거래 이력이 분리됨	온체인 기록 기반 추적 가능
상환·인도 절차가 오프라인 중심	스마트 컨트랙트 기반 요청 및 처리 연계
단일 시장 중심 유통	복수 거래소 및 온체인 확장 가능

KGLD의 차별점

항목	내용
실물 금 품질	순도 99.99% 실물 금 기반 수탁
상환 인프라	한국금거래소(KGE) 연계 실물 인도 구조
법적 대응 구조	UUPS Proxy 기반 규제 요건 변화 대응 가능
멀티체인 확장	LayerZero OFT 기반 복수 체인 전송 지원
온체인 투명성	발행·이전·잠금·소각 전 과정 블록체인 기록

KGLD는 실물 금의 신뢰성, 온체인 기록의 투명성, 글로벌 디지털 자산의 접근성을 결합한 금 기반 RWA 프로젝트입니다.

08 | One-Line Summary

KGLD is a gold-backed RWA token infrastructure that connects physical gold reserves with on-chain issuance, transfer, and redemption.

DISCLAIMER

본 문서는 KGLD 프로젝트의 개요를 설명하기 위한 요약 자료입니다. 본 문서는 투자 권유, 금융 자문 또는 수익 보장을 의미하지 않으며, KGLD의 서비스 범위와 기능은 관련 법령, 규제 환경, 운영 정책에 따라 달라질 수 있습니다.